

Per la Vostra Sicurezza

I teleinvertitori serie TEAM sono rispondenti alle vigenti norme sulla sicurezza, in particolare:

2006/42/CE Macchine

2014/35/UE Bassa Tensione

2014/30/UE Compatibilità Elettromagnetica

2011/65/RoHS

CEI EN 60947-4-1 Contattori elettromeccanici

CEI EN 60529 Grado di protezione degli involucri

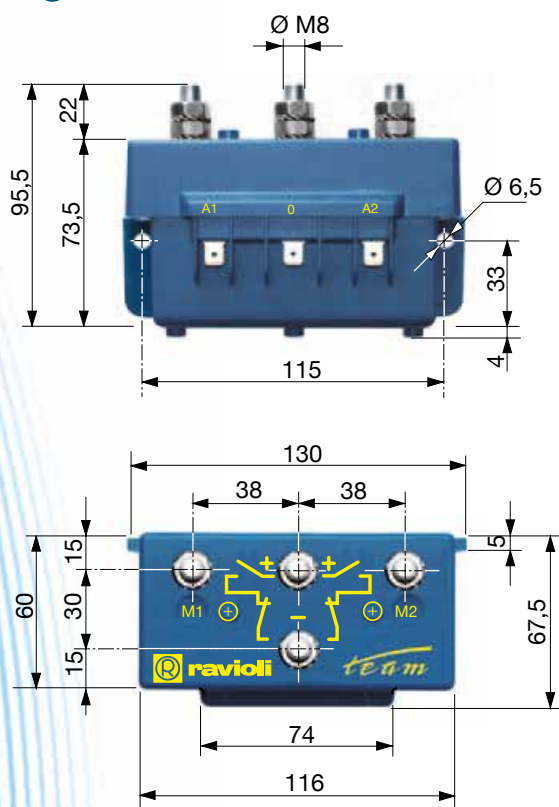
Prodotto di Qualità Garantita

I teleinvertitori serie TEAM sono garantiti dal nostro Certificato di Conformità CE, fornibile a richiesta, nel quale si attesta che il prodotto è stato realizzato da RAVIOLI secondo precise e riconosciute Norme di Sicurezza, e secondo gli standard qualitativi dichiarati nel proprio Sistema di Qualità certificato ISO 9001:2008.

Prescrizioni di installazione e cablaggio

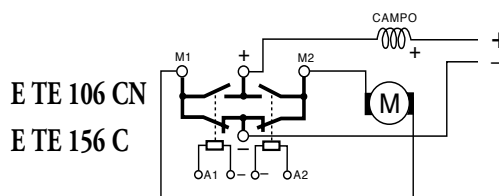
L'installazione dei teleinvertitori TEAM deve essere effettuata da personale qualificato, nel rispetto delle vigenti norme di sicurezza. Prima di effettuare il cablaggio è obbligatorio togliere tensione alla macchina. Per una migliore dispersione del calore, i collegamenti vanno eseguiti con cavi di adeguata sezione, in base alla corrente di utilizzo. Assicurarsi che i terminali dei cavi di potenza siano opportunamente serrati tramite i corrispondenti dadi, con una coppia di serraggio massima di 4 Nm. Il montaggio può avvenire tramite viti M6. **Posizione di funzionamento: in asse orizzontale o verticale. Se montati in asse verticale, esclusivamente con i poli rivolti verso l'alto.** Temperatura di funzionamento - 25° C + 40° C

Ingombri

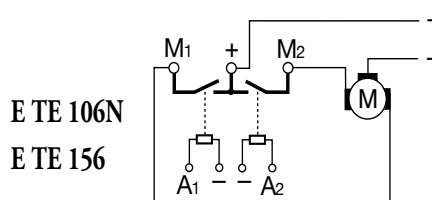


Schemi di funzionamento

Inversione motore eccitazione serie



Inversione motore a magneti permanenti



Le linee — rappresentano i collegamenti forniti interni

RAVIOLI S.p.a. declina ogni responsabilità per danni derivati da non corretta installazione o da uso improprio del prodotto.