

# Scheda Tecnica

## Teleinvertitori in c.c. serie TEAM

### Caratteristiche principali

La gamma di teleinvertitori monoblocco TEAM è particolarmente adatta per i settori della movimentazione industriale in corrente continua quali: nautica, spazzatrici e lavasciuga, veicoli di trasporto su ruote e rotaie.

I teleinvertitori TE106CN / TE156C, unione di 2 contattori unipolari con contatti 1NA 1NC e TE106N / TE156, unione di 2 contattori unipolari con contatti 1NA sono completi di collegamenti elettrici interni. Il risultato è un prodotto compatto e protetto.

### Bobine

Le bobine, alimentate in corrente continua, hanno morsetti con attacchi faston da 6 mm. Il servizio standard è intermittente (25%), con tempo massimo di inserzione di 7,5 minuti (servizio temporaneo) su 30 minuti di ciclo.

Tensioni normalizzate: 12 - 24 V.

### Contatti principali

I contatti sono a doppia rottura, in lega d'argento, resistenti all'arco e per servizi gravosi.

**I contatti NC non sono idonei per interrompere o chiudere la corrente.**

### Protezione integrale

La calotta portacontatti è completamente protetta da schizzi d'olio, d'acqua e dalla polvere.



### Tipi e Codici

Tipi		Codice
TE106N	2x1NA 3 poli	ETE106N
TE106CN	2x1NA 1NC 4 poli	ETE106CN
TE156	2x1NA 3 poli	ETE156
TE156C	2x1NA 1NC 4 poli	ETE156C

### Caratteristiche tecniche

Teleinvertitore		TE106CN	TE156C	TE106N	TE156
Corrente nominale di impiego in servizio intermittente del 25%, 300 man/h	$I_e$ NA	120A	150A	120A	150A
Corrente nominale termica in servizio continuo	$I_{th}$ NA	80A	100A	80A	100A
Tensione termica nominale	$U_e$	24V	24V	24V	24V
Capacità di rottura con costante di tempo 15 m sec		400A	450A	540A	575A
Categoria di impiego		DC5	DC5	DC5	DC5
Limiti di tensione di funzionamento		0,7-1,1Vn	0,7-1,1Vn	0,7-1,1Vn	0,7-1,1Vn
Assorbimento della bobina		26W	32W	26W	32W
Durata meccanica	n° man	3x10 <sup>6</sup>	3x10 <sup>6</sup>	3x10 <sup>6</sup>	3x10 <sup>6</sup>
Contatti principali		2x1NA 1NC	2x1NA 1NC	2x1NA	2x1NA

## Per la Vostra Sicurezza

I teleinvertitori serie TEAM sono rispondenti alle vigenti norme sulla sicurezza, in particolare:

2006/42/CE Macchine

2014/35/UE Bassa Tensione

2014/30/UE Compatibilità Elettromagnetica

2011/65/RoHS

CEI EN 60947-4-1 Contattori elettromeccanici

CEI EN 60529 Grado di protezione degli involucri

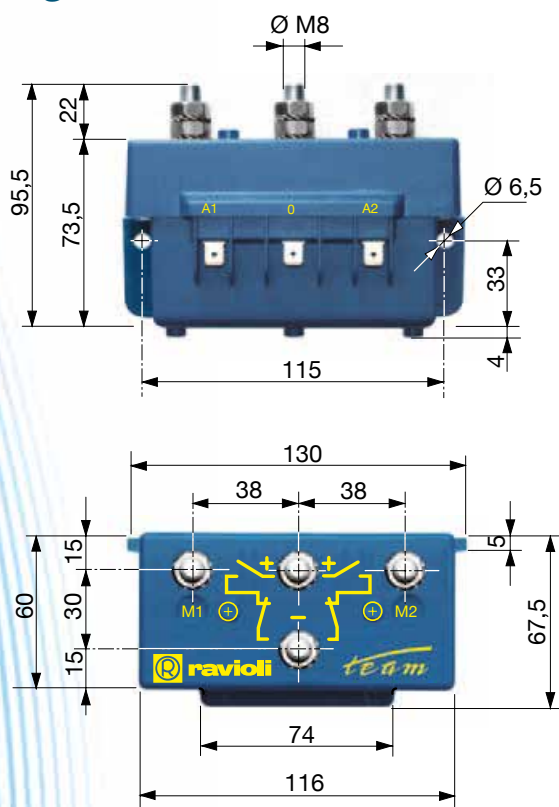
## Prodotto di Qualità Garantita

I teleinvertitori serie TEAM sono garantiti dal nostro Certificato di Conformità CE, fornibile a richiesta, nel quale si attesta che il prodotto è stato realizzato da RAVIOLI secondo precise e riconosciute Norme di Sicurezza, e secondo gli standard qualitativi dichiarati nel proprio Sistema di Qualità certificato ISO 9001:2008.

## Prescrizioni di installazione e cablaggio

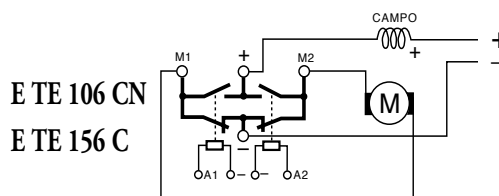
L'installazione dei teleinvertitori TEAM deve essere effettuata da personale qualificato, nel rispetto delle vigenti norme di sicurezza. Prima di effettuare il cablaggio è obbligatorio togliere tensione alla macchina. Per una migliore dispersione del calore, i collegamenti vanno eseguiti con cavi di adeguata sezione, in base alla corrente di utilizzo. Assicurarsi che i terminali dei cavi di potenza siano opportunamente serrati tramite i corrispondenti dadi, con una coppia di serraggio massima di 4 Nm. Il montaggio può avvenire tramite viti M6. **Posizione di funzionamento: in asse orizzontale o verticale. Se montati in asse verticale, esclusivamente con i poli rivolti verso l'alto.** Temperatura di funzionamento - 25° C + 40° C

## Ingombri

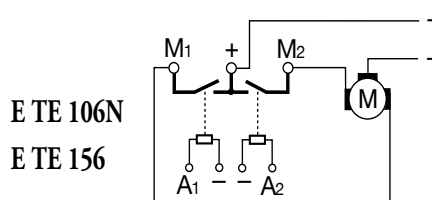


## Schemi di funzionamento

### Inversione motore eccitazione serie



### Inversione motore a magneti permanenti



Le linee — rappresentano i collegamenti forniti interni

**RAVIOLI S.p.a.** declina ogni responsabilità per danni derivati da non corretta installazione o da uso improprio del prodotto.