

Scheda tecnica

Contattore Logo TL-AFS 881 250A



Caratteristiche principali

Il contattore LOGO TL-AFS 881, di piccole dimensioni e notevole portata, è realizzato per i settori della trazione e della movimentazione industriale in corrente continua.

Questi contattori trovano quindi applicazione su carrelli elevatori, macchine per la pulizia industriale, servizi a bordo di natanti, veicoli di trasporto elettrici, pompe e verricelli idraulici e piattaforme aeree.

Le bobine, alimentate in corrente continua, hanno morsetti con attacchi faston doppi da 6,3 mm e tensioni normalizzate : V. 12 – 24 – 36 – 48 – 72 – 80.

Sono inoltre adatti a servizi intermittenti, prolungati e continui.

I contatti sono in lega di argento a doppia rottura.

Caratteristiche tecniche

Contatti principali	1 NA
Corrente	Int. 25% 475 A
	Int. 50% 360 A
	Int. 100% 250 A
Massima tensione nominale	senza magneti 48Vcc
	con magneti 80Vcc
Limiti di funzionamento	Int. 50% 0,7 – 1,1 Vn
	Int. 100% 0,85 – 1,1 Vn
Tensione di diseccitazione	0,15 Vn
Assorbimento della bobina	Int. 50% 34 W
	Int. 100% 13 W
Morsetti	M10
Durata meccanica	1x10 ⁶



Accessori standard

Bobina servizio	Intermittente	<input checked="" type="checkbox"/>
	Prolungato	<input checked="" type="checkbox"/>
	Continuo	<input checked="" type="checkbox"/>
Magneti soffianti		<input checked="" type="checkbox"/>
Contatti ausiliari		<input checked="" type="checkbox"/>
Protezione integrale dei contatti		<input checked="" type="checkbox"/>
Staffe di montaggio		<input checked="" type="checkbox"/>

Esecuzioni speciali

Contatti maggiorati	<input type="checkbox"/>
Contatti zigrinati	<input checked="" type="checkbox"/>
Diodo soppressore	<input checked="" type="checkbox"/>
Esecuzione bistabile	<input type="checkbox"/>

Per la Vostra Sicurezza

I contattori serie LOGO TL-AFS 881 sono rispondenti alle vigenti norme sulla sicurezza, in particolare:

- 2006/42/CE Direttiva Macchine
- 2006/95/CE Direttiva Bassa Tensione
- 2004/108/CE Direttiva Compatibilità Elettromagnetica
- 2011/65/DE RoHS
- EN 1175-1 Sicurezza dei carrelli industriali
- CEI EN 60947-4-1 Contattori elettromeccanici
- CEI EN 60204-1 Sicurezza dell'equipaggiamento elettrico delle macchine

Prescrizioni di installazione e cablaggio

L'installazione dei contattori LOGO TL-AFS 881 deve essere effettuata da personale qualificato, nel rispetto delle vigenti norme di sicurezza.

Prima di effettuare il cablaggio è obbligatorio togliere tensione alla macchina.

Per una migliore dispersione del calore, i collegamenti vanno eseguiti con cavi di adeguata sezione, in base alla corrente di utilizzo.

Assicurarsi che i terminali dei cavi di potenza siano opportunamente serrati tramite i corrispondenti dadi, con una coppia di serraggio massima di 9 Nm. Il montaggio può avvenire tramite viti M5 o staffa ad omega opzionale.

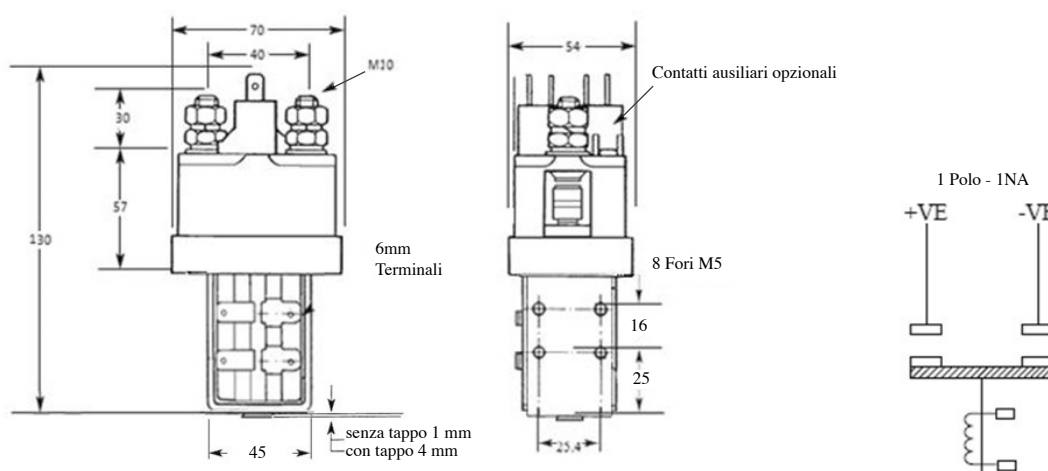
Posizione di funzionamento: in asse orizzontale o verticale. Se montati in asse verticale, esclusivamente con i poli rivolti verso l'alto.

Temperatura di funzionamento -25°C+40°C

Qualsiasi modifica alle parti dei prodotti fa decadere il termine di garanzia.

RAVIOLI declina ogni responsabilità per danni derivati da non corretta installazione o da uso improprio del prodotto.

Dimensioni e schema



Scheda tecnica

Contattore Logo TL-AFS 799 250A



Caratteristiche principali

Il contattore LOGO TL-AFS 799, di piccole dimensioni e notevole portata, è realizzato per i settori della trazione e della movimentazione industriale in corrente continua.

Questi contattori trovano quindi applicazione su carrelli elevatori, macchine per la pulizia industriale, servizi a bordo di natanti, veicoli di trasporto elettrici, pompe e verricelli idraulici e piattaforme aeree.

Le bobine, alimentate in corrente continua, hanno morsetti con attacchi faston doppi da 6,3 mm e tensioni normalizzate : V. 12 – 24 – 36 – 48 – 72 – 80.

Sono inoltre adatti a servizi intermittenti, prolungati e continui.

I contatti sono in lega di argento a doppia rottura.

Caratteristiche tecniche

Contatti principali	1 NA
Corrente	Int. 25% 475 A
	Int. 50% 360 A
	Int. 100% 250 A
Massima tensione nominale	senza magneti 48Vcc
	con magneti 80Vcc
Limiti di funzionamento	Int. 50% 0,7 – 1,1 Vn
	Int. 100% 0,85 – 1,1 Vn
Tensione di diseccitazione	0,15 Vn
Assorbimento della bobina	Int. 50% 38 W
	Int. 100% 18 W
Morsetti	M10
Durata meccanica	1x10 ⁶



Accessori standard

Bobina servizio	Intermittente	<input checked="" type="checkbox"/>
	Prolungato	<input checked="" type="checkbox"/>
	Continuo	<input checked="" type="checkbox"/>
Magneti soffianti		<input checked="" type="checkbox"/>
Contatti ausiliari		<input checked="" type="checkbox"/>
Protezione integrale dei contatti		<input checked="" type="checkbox"/>
Staffe di montaggio		<input checked="" type="checkbox"/>

Esecuzioni speciali

Contatti maggiorati	<input type="checkbox"/>
Contatti zigrinati	<input checked="" type="checkbox"/>
Diodo soppressore	<input checked="" type="checkbox"/>
Esecuzione bistabile	<input type="checkbox"/>

Per la Vostra Sicurezza

I contattori serie LOGO TL-AFS 799 sono rispondenti alle vigenti norme sulla sicurezza, in particolare:

- 2006/42/CE Direttiva Macchine
- 2006/95/CE Direttiva Bassa Tensione
- 2004/108/CE Direttiva Compatibilità Elettromagnetica
- 2011/65/DE RoHS
- EN 1175-1 Sicurezza dei carrelli industriali
- CEI EN 60947-4-1 Contattori elettromeccanici
- CEI EN 60204-1 Sicurezza dell'equipaggiamento elettrico delle macchine
- UL Componenti industriali

Prescrizioni di installazione e cablaggio

L'installazione dei contattori LOGO TL-AFS 799 deve essere effettuata da personale qualificato, nel rispetto delle vigenti norme di sicurezza.

Prima di effettuare il cablaggio è obbligatorio togliere tensione alla macchina.

Per una migliore dispersione del calore, i collegamenti vanno eseguiti con cavi di adeguata sezione, in base alla corrente di utilizzo.

Assicurarsi che i terminali dei cavi di potenza siano opportunamente serrati tramite i corrispondenti dadi, con una coppia di serraggio massima di 9 Nm. Il montaggio può avvenire tramite viti M5 o staffa ad omega opzionale.

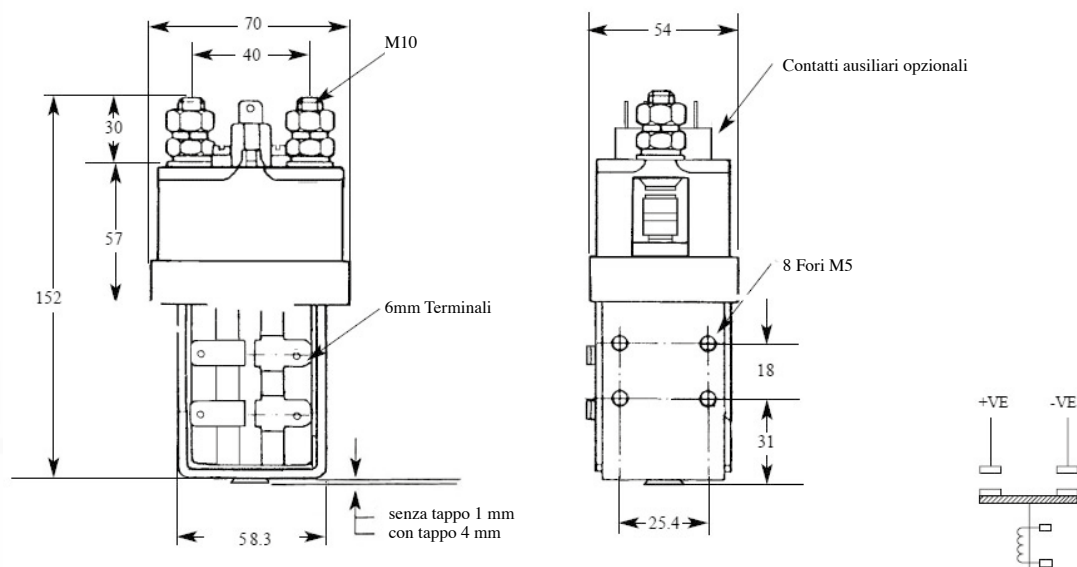
Posizione di funzionamento: in asse orizzontale o verticale. Se montati in asse verticale, esclusivamente con i poli rivolti verso l'alto.

Temperatura di funzionamento -25°C+40°C

Qualsiasi modifica alle parti dei prodotti fa decadere il termine di garanzia.

RAVIOLI declina ogni responsabilità per danni derivati da non corretta installazione o da uso improprio del prodotto.

Dimensioni e schema



Scheda tecnica

Contattore Logo TL-AFS 798 250A

Caratteristiche principali

Il contattore LOGO TL-AFS 798, di piccole dimensioni e notevole portata, è realizzato per i settori della trazione e della movimentazione industriale in corrente continua.

Questi contattori trovano quindi applicazione su carrelli elevatori, macchine per la pulizia industriale, servizi a bordo di natanti, veicoli di trasporto elettrici, pompe e verricelli idraulici e piattaforme aeree.

Le bobine, alimentate in corrente continua, hanno morsetti con attacchi faston doppi da 6,3 mm e tensioni normalizzate : V. 12 – 24 – 36 – 48 – 72 – 80.

Sono inoltre adatti a servizi intermittenti, prolungati e continui.

I contatti sono in lega di argento a doppia rottura.

Caratteristiche tecniche

Contatti principali	1 NA 1 NC
Corrente	Int. 25% 475 A
	Int. 50% 360 A
	Int. 100% 250 A
Massima tensione nominale	senza magneti 48Vcc
	con magneti 80Vcc
Limiti di funzionamento	Int. 50% 0,7 – 1,1 Vn
	Int. 100% 0,85 – 1,1 Vn
Tensione di diseccitazione	0,15 Vn
Assorbimento della bobina	Int. 50% 38 W
	Int. 100% 18 W
Morsetti	M10
Durata meccanica	1x10 ⁶



Accessori standard

Bobina servizio	Intermittente	<input checked="" type="checkbox"/>
	Prolungato	<input checked="" type="checkbox"/>
	Continuo	<input checked="" type="checkbox"/>
Magneti soffianti		<input checked="" type="checkbox"/>
Contatti ausiliari		<input checked="" type="checkbox"/>
Protezione integrale dei contatti		<input checked="" type="checkbox"/>
Staffe di montaggio		<input checked="" type="checkbox"/>

Esecuzioni speciali

Contatti maggiorati	<input type="checkbox"/>
Contatti zigrinati	<input type="checkbox"/>
Diodo soppressore	<input checked="" type="checkbox"/>
Esecuzione bistabile	<input type="checkbox"/>

Per la Vostra Sicurezza

I contattori serie LOGO TL-AFS 798 sono rispondenti alle vigenti norme sulla sicurezza, in particolare:

- 2006/42/CE Direttiva Macchine
- 2006/95/CE Direttiva Bassa Tensione
- 2004/108/CE Direttiva Compatibilità Elettromagnetica
- 2011/65/DE RoHS
- EN 1175-1 Sicurezza dei carrelli industriali
- CEI EN 60947-4-1 Contattori elettromeccanici
- CEI EN 60204-1 Sicurezza dell'equipaggiamento elettrico delle macchine

Prescrizioni di installazione e cablaggio

L'installazione dei contattori LOGO TL-AFS 798 deve essere effettuata da personale qualificato, nel rispetto delle vigenti norme di sicurezza.

Prima di effettuare il cablaggio è obbligatorio togliere tensione alla macchina.

Per una migliore dispersione del calore, i collegamenti vanno eseguiti con cavi di adeguata sezione, in base alla corrente di utilizzo.

Assicurarsi che i terminali dei cavi di potenza siano opportunamente serrati tramite i corrispondenti dadi, con una coppia di serraggio massima di 9 Nm. Il montaggio può avvenire tramite viti M5 o staffa ad omega opzionale.

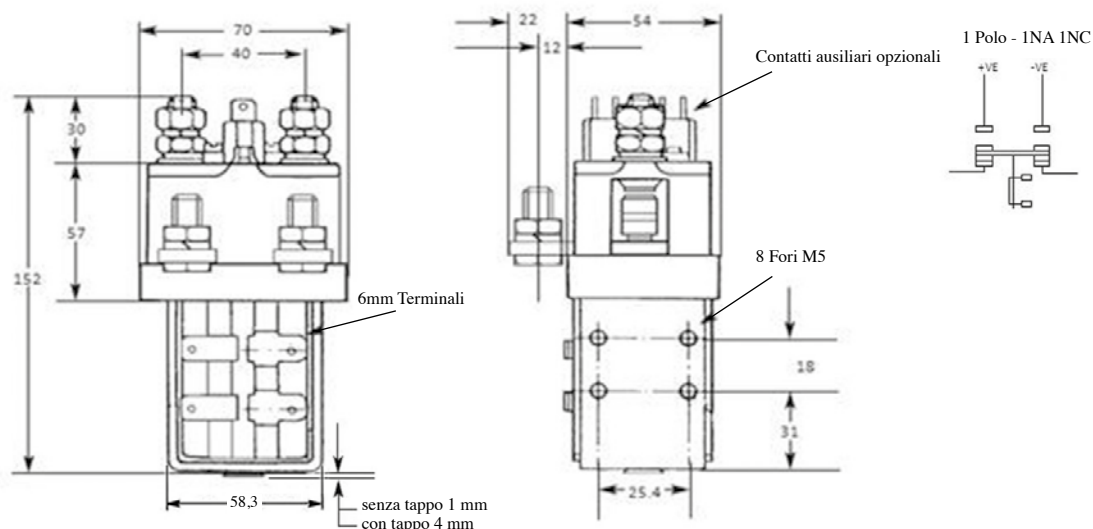
Posizione di funzionamento: in asse orizzontale o verticale. Se montati in asse verticale, esclusivamente con i poli rivolti verso l'alto.

Temperatura di funzionamento -25°C+40°C

Qualsiasi modifica alle parti dei prodotti fa decadere il termine di garanzia.

RAVIOLI declina ogni responsabilità per danni derivati da non corretta installazione o da uso improprio del prodotto.

Dimensioni e schema



Scheda tecnica

Contattore Logo TL-AFS 797 250A



Caratteristiche principali

Il contattore LOGO TL-AFS 797, di piccole dimensioni e notevole portata, è realizzato per i settori della trazione e della movimentazione industriale in corrente continua.

Questi contattori trovano quindi applicazione su carrelli elevatori, macchine per la pulizia industriale, servizi a bordo di natanti, veicoli di trasporto elettrici, pompe e verricelli idraulici e piattaforme aeree.

Le bobine, alimentate in corrente continua, hanno morsetti con attacchi faston doppi da 6,3 mm e tensioni normalizzate : V. 12 – 24 – 36 – 48 – 72 – 80.

Sono inoltre adatti a servizi intermittenti, prolungati e continui.

I contatti sono in lega di argento a doppia rottura.

Caratteristiche tecniche

Contatti principali	2 X 1NA 1NC
Corrente	Int. 25% 475 A
	Int. 50% 360 A
	Int. 100% 250 A
Massima tensione nominale	senza magneti 48Vcc
	con magneti 80Vcc
Limiti di funzionamento	Int. 50% 0,7 – 1,1 Vn
	Int. 100% 0,85 – 1,1 Vn
Tensione di diseccitazione	0,15 Vn
Assorbimento della bobina	Int. 50% 38 W
	Int. 100% 18 W
Morsetti	M10
Durata meccanica	1x10 ⁶



Accessori standard

Bobina servizio	Intermittente	<input checked="" type="checkbox"/>
	Prolungato	<input type="checkbox"/>
	Continuo	<input checked="" type="checkbox"/>
Magnetii soffianti		<input checked="" type="checkbox"/>
Contatti ausiliari		<input checked="" type="checkbox"/>
Protezione integrale dei contatti		<input checked="" type="checkbox"/>
Staffe di montaggio		<input checked="" type="checkbox"/>

Esecuzioni speciali

Contatti maggiorati	<input type="checkbox"/>
Contatti zigrinati	<input checked="" type="checkbox"/>
Diodo soppressore	<input checked="" type="checkbox"/>
Esecuzione bistabile	<input type="checkbox"/>

Per la Vostra Sicurezza

I contattori serie LOGO TL-AFS 797 sono rispondenti alle vigenti norme sulla sicurezza, in particolare:

- 2006/42/CE Direttiva Macchine
- 2006/95/CE Direttiva Bassa Tensione
- 2004/108/CE Direttiva Compatibilità Elettromagnetica
- 2011/65/DE RoHS
- EN 1175-1 Sicurezza dei carrelli industriali
- CEI EN 60947-4-1 Contattori elettromeccanici
- CEI EN 60204-1 Sicurezza dell'equipaggiamento elettrico delle macchine

Prescrizioni di installazione e cablaggio

L'installazione dei contattori LOGO TL-AFS 797 deve essere effettuata da personale qualificato, nel rispetto delle vigenti norme di sicurezza.

Prima di effettuare il cablaggio è obbligatorio togliere tensione alla macchina.

Per una migliore dispersione del calore, i collegamenti vanno eseguiti con cavi di adeguata sezione, in base alla corrente di utilizzo.

Assicurarsi che i terminali dei cavi di potenza siano opportunamente serrati tramite i corrispondenti dadi, con una coppia di serraggio massima di 9 Nm. Il montaggio può avvenire tramite viti M5 o staffa ad omega opzionale.

Posizione di funzionamento: in asse orizzontale o verticale. Se montati in asse verticale, esclusivamente con i poli rivolti verso l'alto.

Temperatura di funzionamento -25°C+40°C

Qualsiasi modifica alle parti dei prodotti fa decadere il termine di garanzia.

RAVIOLI declina ogni responsabilità per danni derivati da non corretta installazione o da uso improprio del prodotto.

Dimensioni e schema

