

# Scheda tecnica

## Contattore Logo TL-AFS 819 150A

### Caratteristiche principali

Il contattore LOGO TL-AFS 819, di piccole dimensioni e notevole portata, è realizzato per i settori della trazione e della movimentazione industriale in corrente continua.

Questi contattori trovano quindi applicazione su carrelli elevatori, macchine per la pulizia industriale, servizi a bordo di natanti, veicoli di trasporto elettrici, pompe e verricelli idraulici e piattaforme aeree.

Le bobine, alimentate in corrente continua, hanno morsetti con attacchi faston doppi da 6,3 mm e tensioni normalizzate : V. 12 – 24 – 36 – 48 – 72 – 80 – 96 – 120. Sono inoltre adatti a servizi intermittenti, prolungati e continui.

I contatti sono in lega di argento a doppia rottura.

### Caratteristiche tecniche

Contatti principali	1 NA
Corrente	Int. 25% 275 A
	Int. 50% 225 A
	Int. 100% 150 A
Massima tensione nominale	senza magneti 48Vcc
	con magneti 96Vcc
Limiti di funzionamento	Int. 50% 0,7 – 1,1 Vn
	Int. 100% 0,85 – 1,1 Vn
Tensione di diseccitazione	0,15 Vn
Assorbimento della bobina	Int. 50% 33 W
	Int. 100% 13 W
Morsetti	M8
Durata meccanica	1x10 <sup>6</sup>



### Accessori standard

Bobina servizio	Intermittente	<input checked="" type="checkbox"/>
	Prolungato	<input checked="" type="checkbox"/>
	Continuo	<input checked="" type="checkbox"/>
Magneti soffianti		<input checked="" type="checkbox"/>
Contatti ausiliari		<input checked="" type="checkbox"/>
Protezione integrale dei contatti		<input checked="" type="checkbox"/>
Staffe di montaggio		<input checked="" type="checkbox"/>

### Esecuzioni speciali

Contatti maggiorati	<input checked="" type="checkbox"/>
Contatti zigrinati	<input checked="" type="checkbox"/>
Diodo soppressore	<input checked="" type="checkbox"/>
Esecuzione bistabile	<input checked="" type="checkbox"/>

## Per la Vostra Sicurezza

I contattori serie LOGO TL-AFS 819 sono rispondenti alle vigenti norme sulla sicurezza, in particolare:

- 2006/42/CE                      Direttiva Macchine
- 2006/95/CE                    Direttiva Bassa Tensione
- 2004/108/CE                  Direttiva Compatibilità Elettromagnetica
- 2011/65/DE                    RoHS
- EN 1175-1                      Sicurezza dei carrelli industriali
- CEI EN 60947-4-1              Contattori elettromeccanici
- CEI EN 60204-1                Sicurezza dell'equipaggiamento elettrico delle macchine
- UL                                Componenti industriali

## Prescrizioni di installazione e cablaggio

L'installazione dei contattori LOGO TL-AFS 819 deve essere effettuata da personale qualificato, nel rispetto delle vigenti norme di sicurezza.

Prima di effettuare il cablaggio è obbligatorio togliere tensione alla macchina.

Per una migliore dispersione del calore, i collegamenti vanno eseguiti con cavi di adeguata sezione, in base alla corrente di utilizzo.

Assicurarsi che i terminali dei cavi di potenza siano opportunamente serrati tramite i corrispondenti dadi, con una coppia di serraggio massima di 6 Nm. Il montaggio può avvenire tramite viti M5 o staffa ad omega opzionale.

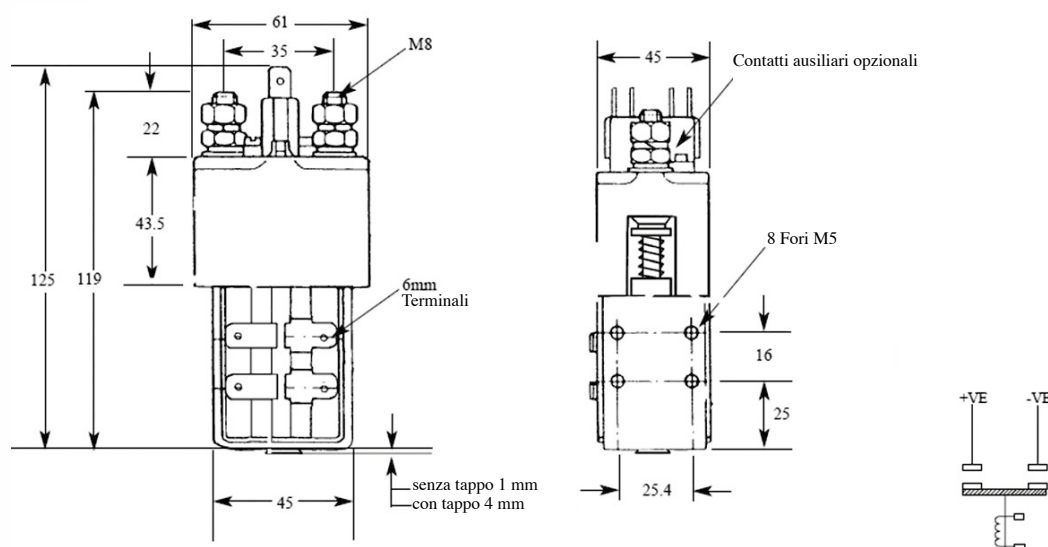
**Posizione di funzionamento: in asse orizzontale o verticale. Se montati in asse verticale, esclusivamente con i poli rivolti verso l'alto.**

Temperatura di funzionamento -25°C+40°C

Qualsiasi modifica alle parti dei prodotti fa decadere il termine di garanzia.

RAVIOLI declina ogni responsabilità per danni derivati da non corretta installazione o da uso improprio del prodotto.

## Dimensioni e schema



# Scheda tecnica

## Contattore Logo TL-AFS 818 150A

### Caratteristiche principali

Il contattore LOGO TL-AFS 818, di piccole dimensioni e notevole portata, è realizzato per i settori della trazione e della movimentazione industriale in corrente continua.

Questi contattori trovano quindi applicazione su carrelli elevatori, macchine per la pulizia industriale, servizi a bordo di natanti, veicoli di trasporto elettrici, pompe e verricelli idraulici e piattaforme aeree.

Le bobine, alimentate in corrente continua, hanno morsetti con attacchi faston doppi da 6,3 mm e tensioni normalizzate : V. 12 – 24 – 36 – 48 – 72 – 80 – 96 – 120. Sono inoltre adatti a servizi intermittenti, prolungati e continui.

I contatti sono in lega di argento a doppia rottura.

### Caratteristiche tecniche

Contatti principali	1 NA 1NC
Corrente	Int. 25% 275 A
	Int. 50% 225 A
	Int. 100% 150 A
Massima tensione nominale	senza magneti 48Vcc
	con magneti 96Vcc
Limiti di funzionamento	Int. 50% 0,7 – 1,1 Vn
	Int. 100% 0,85 – 1,1 Vn
Tensione di diseccitazione	0,15 Vn
Assorbimento della bobina	Int. 50% 33 W
	Int. 100% 13 W
Morsetti	M8
Durata meccanica	1x10 <sup>6</sup>



### Accessori standard

Bobina servizio	Intermittente	<input checked="" type="checkbox"/>
	Prolungato	<input checked="" type="checkbox"/>
	Continuo	<input checked="" type="checkbox"/>
Magnetii soffianti		<input checked="" type="checkbox"/>
	Contatti ausiliari	<input checked="" type="checkbox"/>
Protezione integrale dei contatti		<input checked="" type="checkbox"/>
Staffe di montaggio		<input checked="" type="checkbox"/>

### Esecuzioni speciali

Contatti maggiorati	<input checked="" type="checkbox"/>
Contatti zigrinati	<input type="checkbox"/>
Diodo soppressore	<input checked="" type="checkbox"/>
Esecuzione bistabile	<input type="checkbox"/>



## Per la Vostra Sicurezza

I contattori serie LOGO TL-AFS 818 sono rispondenti alle vigenti norme sulla sicurezza, in particolare:

- 2006/42/CE                      Direttiva Macchine
- 2006/95/CE                     Direttiva Bassa Tensione
- 2004/108/CE                    Direttiva Compatibilità Elettromagnetica
- 2011/65/DE                     RoHS
- EN 1175-1                        Sicurezza dei carrelli industriali
- CEI EN 60947-4-1               Contattori elettromeccanici
- CEI EN 60204-1                Sicurezza dell'equipaggiamento elettrico delle macchine

## Prescrizioni di installazione e cablaggio

L'installazione dei contattori LOGO TL-AFS 818 deve essere effettuata da personale qualificato, nel rispetto delle vigenti norme di sicurezza.

Prima di effettuare il cablaggio è obbligatorio togliere tensione alla macchina.

Per una migliore dispersione del calore, i collegamenti vanno eseguiti con cavi di adeguata sezione, in base alla corrente di utilizzo.

Assicurarsi che i terminali dei cavi di potenza siano opportunamente serrati tramite i corrispondenti dadi, con una coppia di serraggio massima di 6 Nm. Il montaggio può avvenire tramite viti M5 o staffa ad omega opzionale.

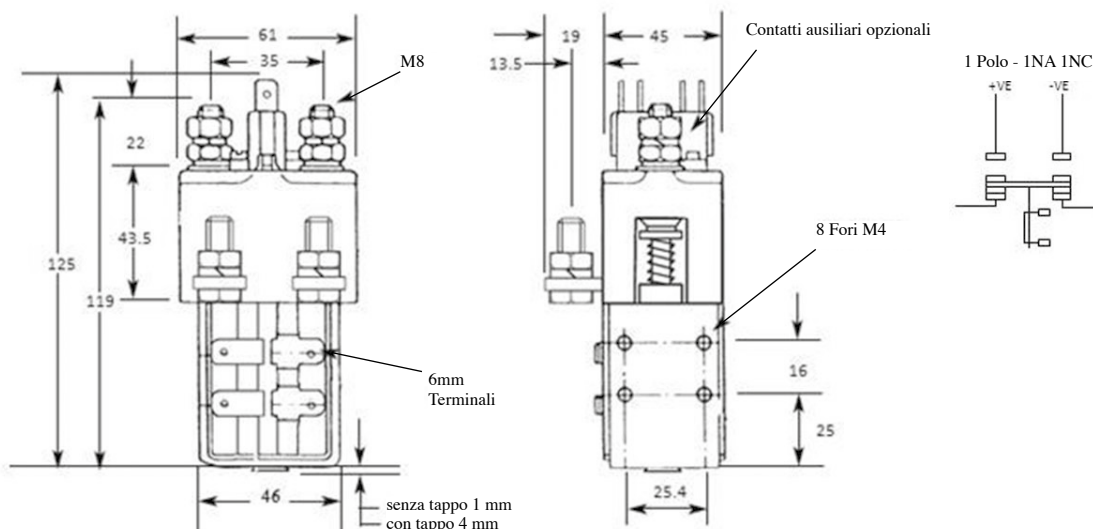
**Posizione di funzionamento: in asse orizzontale o verticale. Se montati in asse verticale, esclusivamente con i poli rivolti verso l'alto.**

Temperatura di funzionamento -25°C+40°C

Qualsiasi modifica alle parti dei prodotti fa decadere il termine di garanzia.

RAVIOLI declina ogni responsabilità per danni derivati da non corretta installazione o da uso improprio del prodotto.

## Dimensioni e schema



# Scheda tecnica

# Contattore Logo TL-AFS 717 150A



## Caratteristiche principali

Il contattore LOGO TL-AFS 717, di piccole dimensioni e notevole portata, è realizzato per i settori della trazione e della movimentazione industriale in corrente continua.

Questi contattori trovano quindi applicazione su carrelli elevatori, macchine per la pulizia industriale, servizi a bordo di natanti, veicoli di trasporto elettrici, pompe e verricelli idraulici e piattaforme aeree.

Le bobine, alimentate in corrente continua, hanno morsetti con attacchi faston doppi da 6,3 mm e tensioni normalizzate : V. 12 – 24 – 36 – 48 – 72 – 80 – 96 – 120. Sono inoltre adatti a servizi intermittenti, prolungati e continui.

I contatti sono in lega di argento a doppia rottura.

## Caratteristiche tecniche

Contatti principali	2 X 1NA 1NC
Corrente	Int. 25% 275 A
	Int. 50% 225 A
	Int. 100% 150 A
Massima tensione nominale	senza magneti 48Vcc
	con magneti 96Vcc
Limiti di funzionamento	Int. 50% 0,7 – 1,1 Vn
	Int. 100% 0,85 – 1,1 Vn
Tensione di diseccitazione	0,15 Vn
Assorbimento della bobina	Int. 50% 33 W
	Int. 100% 13 W
Morsetti	M8
Durata meccanica	1x10 <sup>6</sup>



## Accessori standard

Bobina servizio	Intermittente	<input checked="" type="checkbox"/>
	Prolungato	<input type="checkbox"/>
	Continuo	<input checked="" type="checkbox"/>
Magneti soffianti		<input checked="" type="checkbox"/>
Contatti ausiliari		<input type="checkbox"/>
Protezione integrale dei contatti		<input checked="" type="checkbox"/>
Staffe di montaggio		<input checked="" type="checkbox"/>

## Esecuzioni speciali

Contatti maggiorati	<input checked="" type="checkbox"/>
Contatti zigrinati	<input checked="" type="checkbox"/>
Diodo soppressore	<input checked="" type="checkbox"/>
Esecuzione bistabile	<input type="checkbox"/>

## Per la Vostra Sicurezza

I contattori serie LOGO TL-AFS 717 sono rispondenti alle vigenti norme sulla sicurezza, in particolare:

- 2006/42/CE                      Direttiva Macchine
- 2006/95/CE                    Direttiva Bassa Tensione
- 2004/108/CE                 Direttiva Compatibilità Elettromagnetica
- 2011/65/DE                    RoHS
- EN 1175-1                      Sicurezza dei carrelli industriali
- CEI EN 60947-4-1            Contattori elettromeccanici
- CEI EN 60204-1              Sicurezza dell'equipaggiamento elettrico delle macchine

## Prescrizioni di installazione e cablaggio

L'installazione dei contattori LOGO TL-AFS 717 deve essere effettuata da personale qualificato, nel rispetto delle vigenti norme di sicurezza.

Prima di effettuare il cablaggio è obbligatorio togliere tensione alla macchina.

Per una migliore dispersione del calore, i collegamenti vanno eseguiti con cavi di adeguata sezione, in base alla corrente di utilizzo.

Assicurarsi che i terminali dei cavi di potenza siano opportunamente serrati tramite i corrispondenti dadi, con una coppia di serraggio massima di 6 Nm. Il montaggio può avvenire tramite viti M5 o staffa ad omega opzionale.

**Posizione di funzionamento: in asse orizzontale o verticale. Se montati in asse verticale, esclusivamente con i poli rivolti verso l'alto.**

Temperatura di funzionamento -25°C+40°C

Qualsiasi modifica alle parti dei prodotti fa decadere il termine di garanzia.

RAVIOLI declina ogni responsabilità per danni derivati da non corretta installazione o da uso improprio del prodotto.

## Dimensioni e schema

