



RA

 **ravioli**


ISO 9001
RAVI 9105

Pulsantiere Pensili Serie STILO

Pulsantiere Pensili Serie STILO

Bifilari tipo PK Unifilari tipo B

Caratteristiche principali

La gamma delle pulsantiere serie STILO per circuiti ausiliari è stata progettata e realizzata secondo i criteri di sicurezza della Norma Europea CEE 89/392 Direttiva Macchine.

Esse sono il risultato di anni di esperienza e rappresentano soluzioni studiate per necessità di applicazioni anche gravose.

Tipi PKE e BEI per gru edili, PKP e BPM per carriponte.

Disponibili nelle versioni da 4 a 14 pulsanti, hanno dimensioni e spazi interni collaudati per permettere un cablaggio rapido riducendo tempo e costi.

Sicurezza di funzionamento

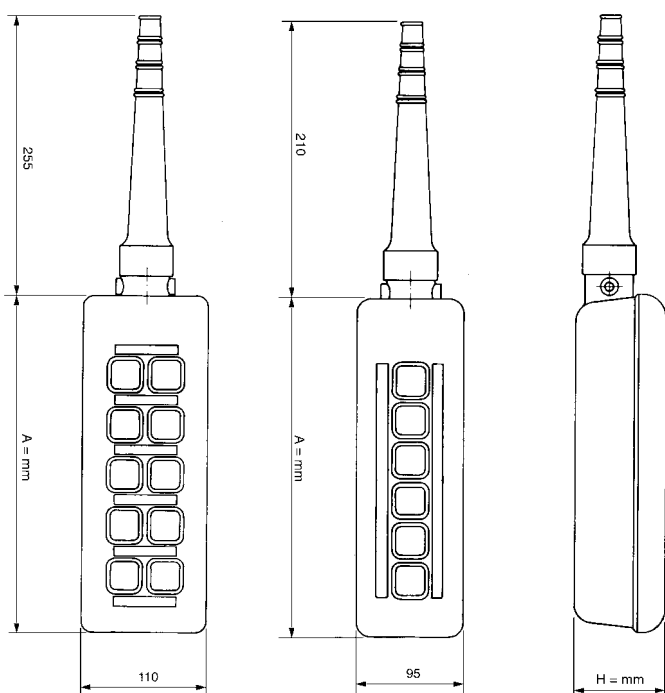
Il pulsante di arresto di emergenza è realizzato a Norme EN 418 e gli elementi di contatto NC di sicurezza sono ad apertura garantita (CEI EN 60947-5-1).

Un'unica membrana interna separa la parte superiore dal fondo, che contiene i contatti elettrici, così protetti dall'acqua.

Tutti i materiali sono resistenti agli agenti atmosferici, alle variazioni di temperatura e agli urti.

Attuatori con simboli internazionali.

Elementi di contatto striscianti autopulenti in argento nickel.



tipi PK

tipi B

CARATTERISTICHE TECNICHE

Tensione di isolamento	660 V~		
Tensione di prova	2500 V~		
Tensione massima di esercizio	400 V~		
Fondo di colore grigio	RAL 8301		
Coperchio di colore giallo	RAL 8260		
Temperatura di funzionamento	- 25°C + 70°C		
Isolamento	EN 60497 - 5 - 1		
Grado di protezione	IP 65 (EN 60529)		
Conformità alle Norme	EN 60947 - 1	EN 60947 - 5 - 1	EN 60529
	EN 60204 - 1	EN 60439 - 1	EN 418
Protezione contro tensioni di contatto:	a doppio isolamento		EN 60439 - 1
Omologazioni	CE		

	PKE - PKP						BEI - BPM							
	4	6	8	10	12	14	5	6	7	8	9	10	11	12
A	165	210	255	300	345	390	315	315	315	400	400	485	485	485
H	75	75	75	75	75	75	81	81	81	81	81	81	81	81

Per la Vs. Sicurezza

Le pulsantiere serie STILO sono rispondenti alle vigenti norme sulla sicurezza, in particolare :

- 89/392 CEE Direttiva Macchine
- 73/23 CEE Direttiva Bassa Tensione
- 93/68 CEE Direttiva Bassa Tensione
- 89/336 Direttiva EMC
- EN 60204-32 Sicurezza per le Macchine di sollevamento
- EN 60947-1 Apparecchiature in bassa tensione
- EN 60947-5-1 Apparecchiature in bassa tensione: circuiti di comando

Prodotto di Qualità Garantita

Le pulsantiere serie STILO sono garantite dal nostro Certificato di Conformità CE, fornibile a richiesta, nel quale si attesta che il prodotto è stato realizzato da RAVIOLI secondo precise e riconosciute Norme di Sicurezza, e secondo gli standard qualitativi dichiarati nel proprio Sistema di Qualità certificato ISO 9001.

Tipi e Codici per ordinare

Le pulsantiere STILO sono realizzabili nelle versioni BEI e PKE per gru edili e BPM e PKP per carriponte

N. Attuatori	Tipi PKE CODICE	Tipi PKP CODICE
4	D PKE 4	D PKP 4
6	D PKE 6	D PKP 6
8	D PKE 8	D PKP 8
10	D PKE 10	D PKP 10
12	D PKE 12	D PKP 12
14	D PKE 14	D PKP 14

N. Attuatori	Tipi BEI CODICE	Tipi BPM CODICE
5	D BEI 5	D BPM 5
6	D BEI 6	D BPM 6
7	D BEI 7	D BPM 7
8	D BEI 8	D BPM 8
9	D BEI 9	D BPM 9
10	D BEI 10	D BPM 10
11	D BEI 11	D BPM 11
12	D BEI 12	D BPM 12

Ricambi e Accessori

C O D I C E

R I C A M B I

D MK10	Elemento pulsante 1NA
D MK01	Elemento pulsante 1NC
D MK11	Elemento pulsante 1NA 1NC
D MK20CC	Elemento pulsante 2NA (Contemporaneo)
D MK20PR	Elemento pulsante 2NA (Progressivo)
D MK02CC	Elemento pulsante 2NC (Contemporaneo)
D PKFUN	Pulsante di emergenza a fungo
D PKBOTXX	Attuatori standard (xx=01-70)
D PKBLMEC	Blocco meccanico
D PKTARG	Targhette speciali

C O D I C E

A C C E S S O R I

D PKLAM	Lampada spia
D PKSELER	Selettore a freccia
D PKSELCH	Selettore a chiave
D PKELCH	Elemento chiusura

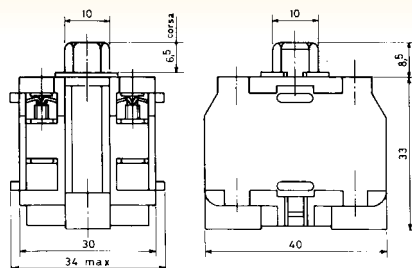
Elemento Pulsante MK

Caratteristiche principali

L'elemento pulsante MK è parte integrante delle pulsantiere STILO. Il corpo è in nylon-vetro autoestinguente, i contatti sono in argento, striscianti e autopulenti, e le viti e le molle sono in acciaio inox.

Protezione contro i contatti accidentali a prova di dito.

Gli elementi MK sono forniti come ricambi delle pulsantiere.



CARATTERISTICHE TECNICHE

Conformità alle Norme	EN 60947-5-1	
Tensione di isolamento	660 V ~	
Corrente termica	10 A	
Durata meccanica	3x10 ⁶ manovre	
Sezione cavo max raccordabile	2x1,5 mm ² o 1x2,5 mm ²	
Morsetti	A vite con serrafili imperdibili	
Limiti di impiego	AC15	Ve (V) 24 48 120 240 400
		Ie (A) 10 10 6 3 1,9
	DC13	Ve (V) 24 48 125 250
		Ie (A) 5 5 2,2 1,1
Omologazioni	CE	

Tipi e codici

tipo	1NC	1NA	2NC contemp.	2NA contemp.	1NA+NC	2NA progr.
cod.	D MK01	D MK10	D MK02	D MK20CC	D MK11	D MK20PR

Simboli e diciture degli attuatori standard



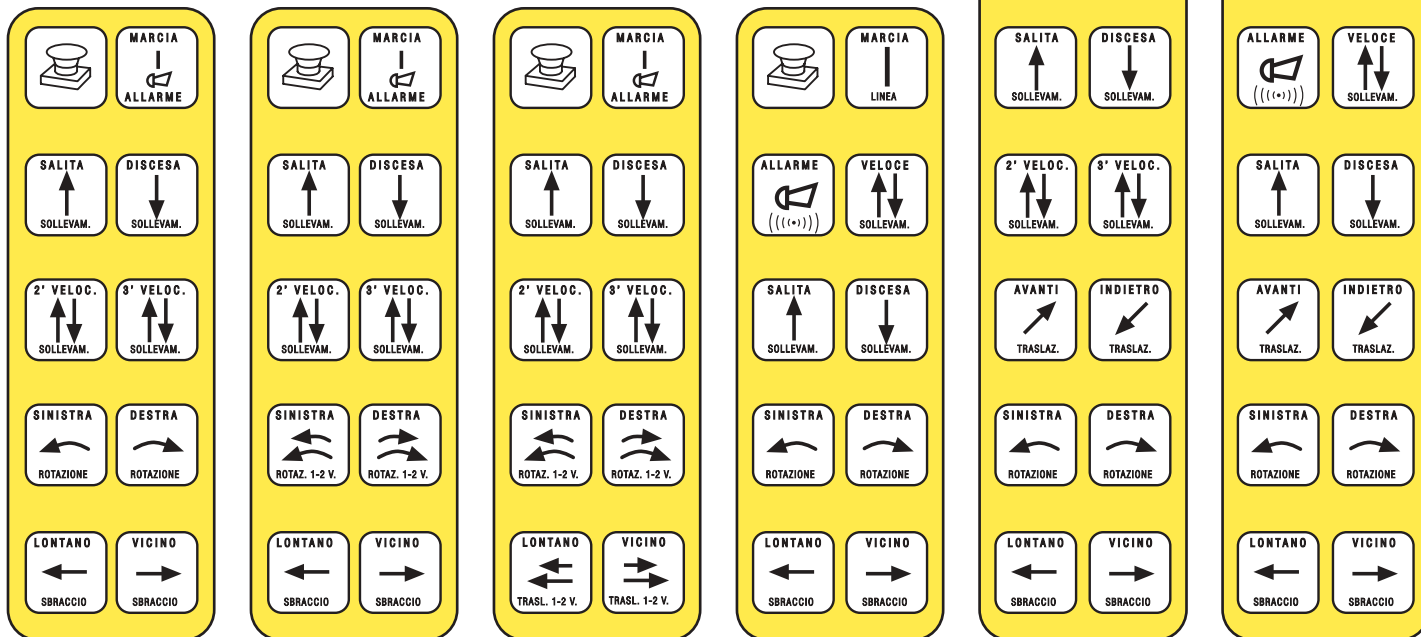
Esecuzioni Standard

Legenda: S = sollevamento R = rotazione C = carrello T = traslazione

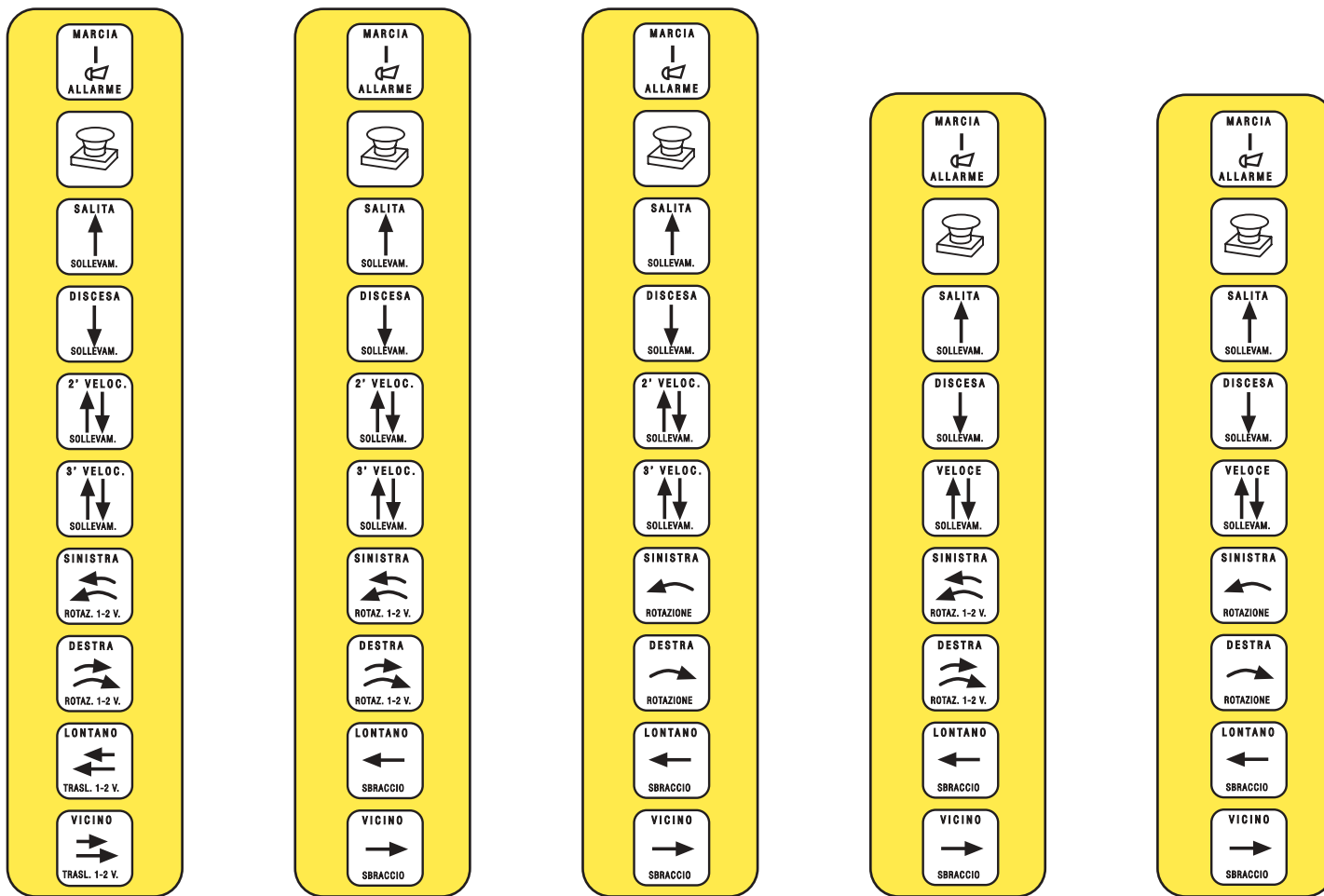
I modelli qui riportati sono le esecuzioni standard, disponibili a magazzino, dedicate al comando delle gru più note nel mondo.

Le stesse sono disponibili anche con i soli simboli internazionali.

Data la versatilità di composizione, sono possibili a richiesta esecuzioni personalizzate.

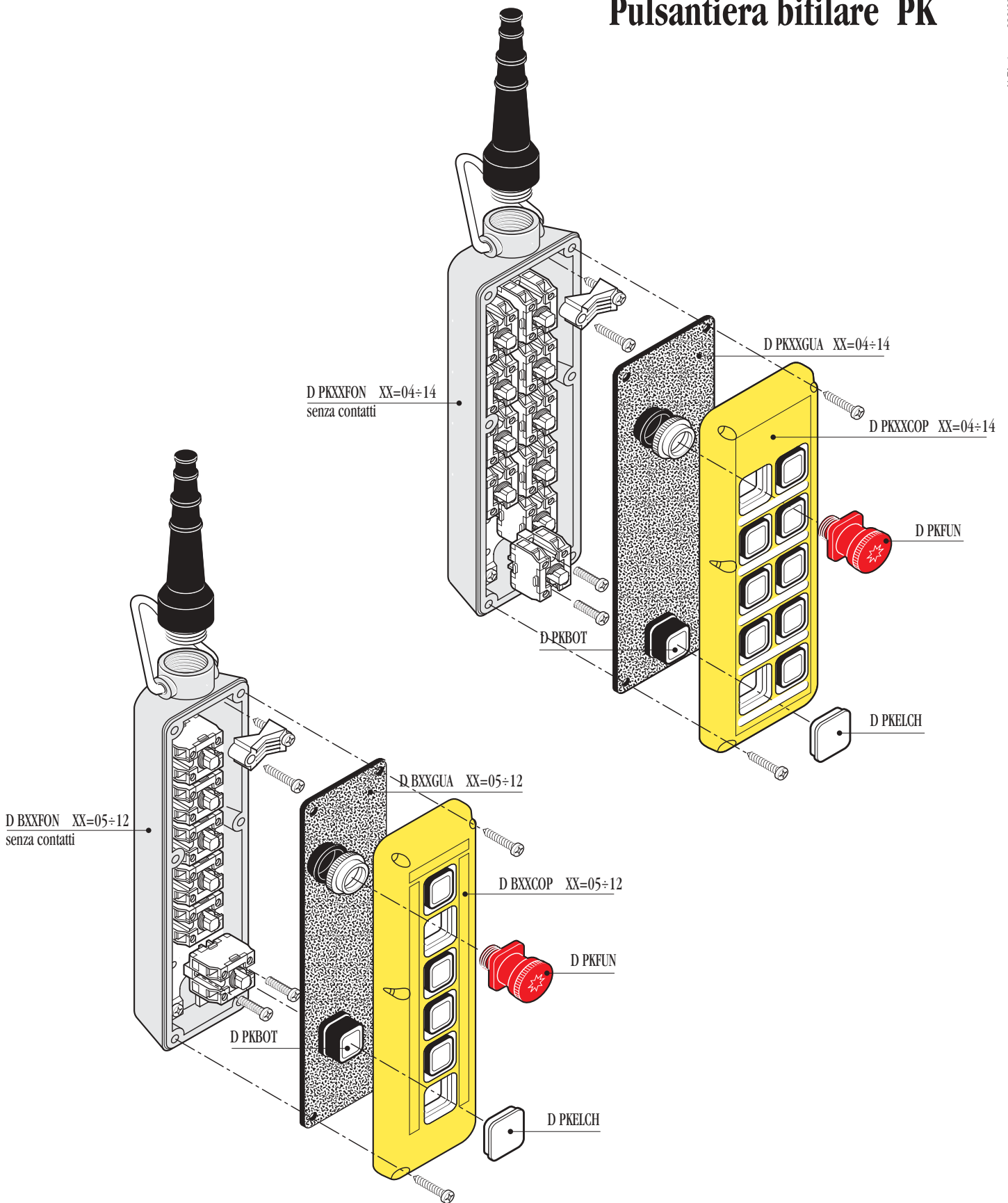


COD.	D PKE 10 M 70	D PKE 10 M 71	D PKE 10 M 72	D PKE 10 M 73	D PKE 12 M 74	D PKE 12 M 75
Movimenti	3S 1R 1C	3S 2R 1C	3S 2R 2C	2S 1R 1C	3S 1R 1C 1T	2S 1R 1C 1T



COD.	D BEI 10 M 64	D BEI 10 M 63	D BEI 10 M 62	D BEI 9 M 61	D BEI 9 M 60
Movimenti	3S 2R 2C	3S 2R 1C	3S 1R 1C	2S 2R 1C	2S 1R 1C

Pulsantiera bifilare PK



Pulsantiera unifilare B

RAVIOLI Spa
 Via Passo Pordoi, 4 • I - 20139 Milano
 Tel. ++39 02.53.63.01 (ric.aut.) • fax ++39 02.53.63.05
 E-mail: raviolispa@tin.it

